

Támogatott döntéshozatal

Nagy Orsolya, 2026



Felnőttnek lenni

Aki betölti a 18. életévét, az felnőtt lesz.

Jog szerint minden felnőtt maga dönt az őt érintő ügyekben.

A döntéseiért minden ember maga felelős.

Vannak, akiknek az átlagnál kicsit több segítség kell a nehéz döntések meghozatalában.

Ilyen döntés lehet például egy bankszámlanyitás, egy lakásvásárlás, az adózás, egy munkahelyi ügy vagy egy bírósági eljárás.

Nekik jó, ha segít valaki, hogy ne kerüljenek bajba.

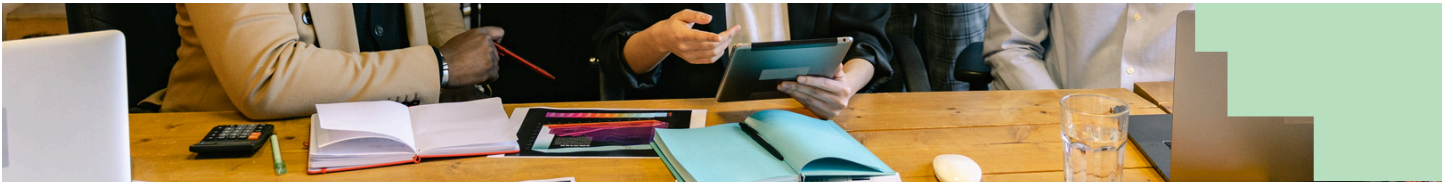


Milyen segítséget kaphat valaki?

Segítség lehet például egy családi vagy baráti jótanács, ez mindenkinek jól jön.

Azonban a barátok, családtagok nem lehetnek ott mindig.

Ha valaki egyedül nehezebben hoz meg döntéseket, akkor ő maga kérheti 1 vagy 2 támogató kirendelését a gyámhivatalban.



A támogatott döntéshozatal

Ha valaki támogató kijelölését kéri és azt jóváhagyják, akkor ezután ő támogatott döntéshozatalban részesül.

A támogatott döntéshozatalban ő lesz a **támogatott személy** (támogatást kérő személy), akinek kirendelnek egy **támogatót**.

A támogató valaki olyan lesz, akit ő választ.

Általában valamelyik szülő, nagyszülő vagy testvér.

A támogató ettől kezdve minden döntési helyzetben ott lehet vele.



Miért jó a támogatott döntéshozatal?

A támogató minden helyzetben jelen lehet, amikor a támogatott személy ezt szeretné.

Segít megérteni, hogy mit írnak a hivatalos papíron.

Segít megérteni, hogy miben kell dönteni, mik a választási lehetőségek.

Segít megérteni, hogy minek mi az előnye és a hátránya.

Segít megfogalmazni a választ.

Segít megírni a hivatalos leveleket.

A támogató csak segít, de soha nem dönthet a támogatott személy helyett.



Mi a támogatott személy felelőssége?

A végső döntést mindig a támogatott személy hozza meg.

A támogatott személynek mindig szólnia kell, ha valamit szeretne vagy nem szeretne.

A támogatott személynek szólnia kell, ha valami túl gyors.

A támogatott személynek szólnia kell, ha valamit nem ért.

A támogatott személynek szólnia kell, ha valamit szeretne még egyszer átgondolni.

A támogatott személynek akkor is szólnia kell a gyámhivatalnak, ha másik támogatót szeretne vagy már nincs szüksége támogatóra.



Hogyan kell intézni a támogatott döntéshozatalt?

A támogatott döntéshozatalt **a támogatást kérő személy** kezdeményezi.

A támogatást kérő személy rövid levelet ír a gyámhivatalnak, melyben kéri egy támogató kirendelését.

A levelet kézzel, vagy géppel is megírhatja.

A levelet a postán, ajánlott levélként kell feladnia a gyámhivatal részére vagy elküldheti e-mailben is.

A gyámhivatal felveszi a kapcsolatot a támogatást kérő személlyel.

Telefonon vagy e-mailben időpontot egyeztetnek a személyes találkozásra.

A találkozásra a leendő támogatónak is mennie kell.

A hivatalban a **gyámhivatal munkatársa** kérdéseket tesz fel, hogy megnézze, hogy a támogatást kérő személy valóban tud válaszolni, dönteni.

Kérdezhet a támogatást kérő személy családjáról, munkájáról, iskolájáról, hobbjáról, barátairól, szokásiról stb.

A gyámhivatal munkatársa biztosan megkérdezi, hogy miért kéri a támogató kirendelését és hogy kit szeretne támogatójának.

Ezekre a kérdésekre érdemes készülni.

Ezután kitöltik a papírokat. Több papírt kell aláírni.

Ha a gyámhivatal munkatársa nem tud dönteni, segítséget kérhet.

Lehet, hogy a gyámhivatal munkatársa kéri, hogy vigyenek papírt az orvostól vagy máshonnan.

Lehet, hogy a gyámhivatal munkatársa az otthonában is meglátogatja a támogatást kérő személyt.

Ehhez előre egyeztetnek időpontot. Ezt nevezik környezettanulmánynak.

Ilyenkor azt nézik, van-e hol laknia, rendezettek-e a körülmények.

Ha mindent rendben találnak, akkor már nem kell többet bemenni.

A határozatot a támogatott személy és a támogatók elektronikusan vagy postán kapják meg. Ez több hétig is eltarthat.

A határozattal után egy 1 oldalas tanusítványt is küldenek. Ezt később a támogatott személy magánál tarthatja. Ez igazolja, hogy ő jogosult a támogatója segítségét kérni.

\$122.47	\$7,096.01
\$200.00	\$7,894.98
\$1,517.21	\$7,894.98
\$11,423.65	\$6,372.79
\$8,617.08	\$20,799.84
\$6,000.00	\$13,538.26
\$14.50	\$9,416.72
\$262.75	\$9,431.22
\$197.80	\$9,670.32
\$200.00	\$9,798.34
\$1,073.37	\$10,999.34
\$300.00	\$11,991.61
\$3,574.47	\$14,800.08

